

Saúde Suplementar *Desafios e Perspectivas*

José Carlos de Souza Abrahão
Diretor Presidente

São Paulo, 01 de setembro de 2016.



Dimensão do Setor Suplementar (Brasil, Junho/2016)

Beneficiários:

48,5 milhões em planos de assistência médica (**80%** coletivos, **20%** individuais)

Taxa de cobertura: **25,17%**

Planos Novos: **83%** - Planos Antigos: **11%**

21,9 milhões em planos exc. odontológicos (**83%** coletivos, **17%** individuais)

Operadoras:

1.310 (**839** médico-hospitalares; **351** odontológicas e **120** administradoras).

Com beneficiários: **1.112** operadoras



Dimensão do Setor Suplementar (Brasil, Junho/2016)

Planos registrados:

53.482 mil de assistência médica e **5.025** exclusivamente odontológicos

Receita, despesa e sinistralidade 2015

Médico-hospitalares

Receita: **R\$ 139,5 bilhões**

Despesa assistencial: **R\$ 118 bilhões**

Sinistralidade: **84,6%**

Exclusivamente odontológico

Receita: **R\$ 3 bilhões**

Despesa Assistencial: **R\$ 1,4 bilhões**

Sinistralidade: **46,8%**



Dimensão do Setor Suplementar

Atendimento Assistencial em 2015

266,7 milhões de consultas médicas

211,56 milhões consultas ambulatoriais

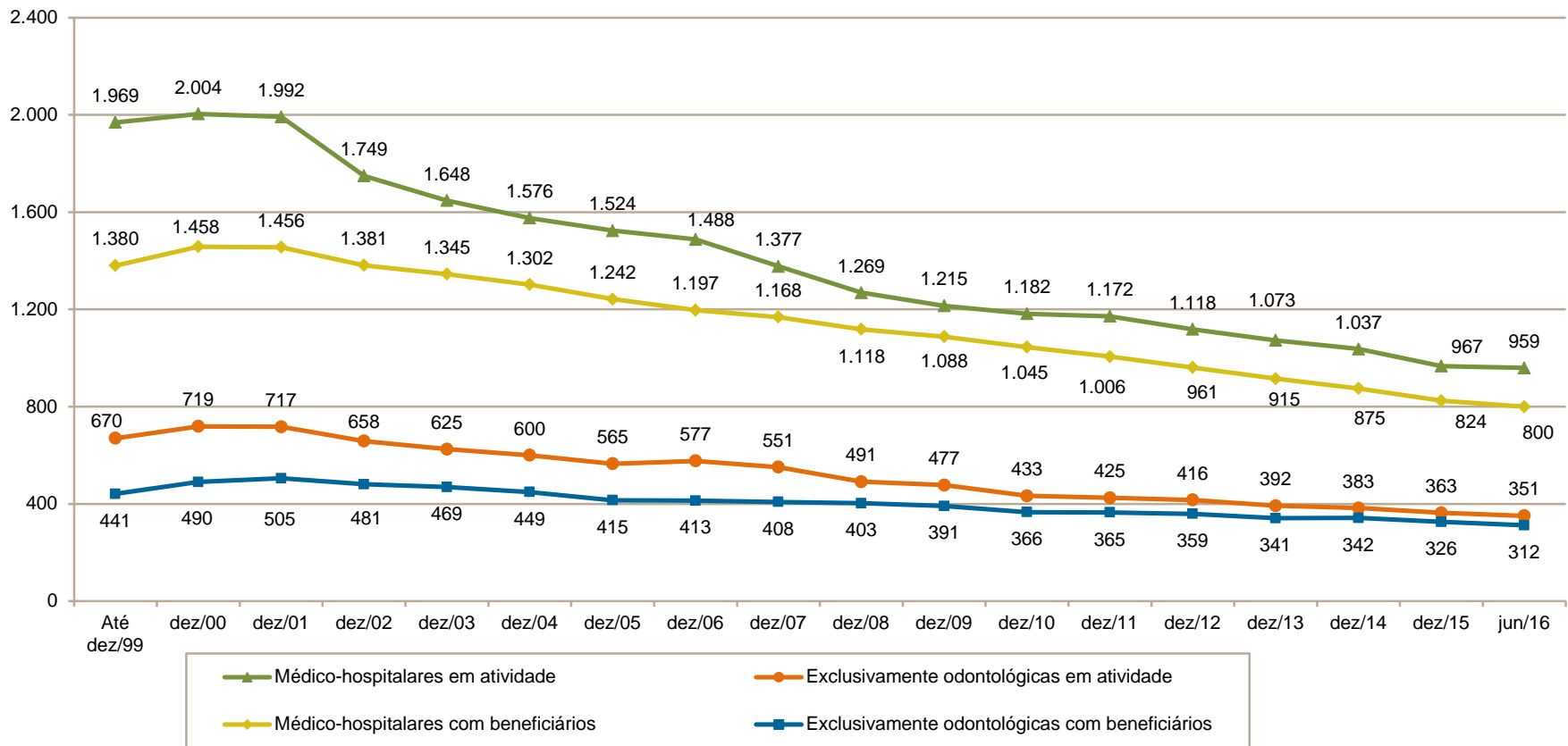
55,09 milhões consultas em pronto socorro

7,9 milhões de internações

746,9 milhões de exames complementares

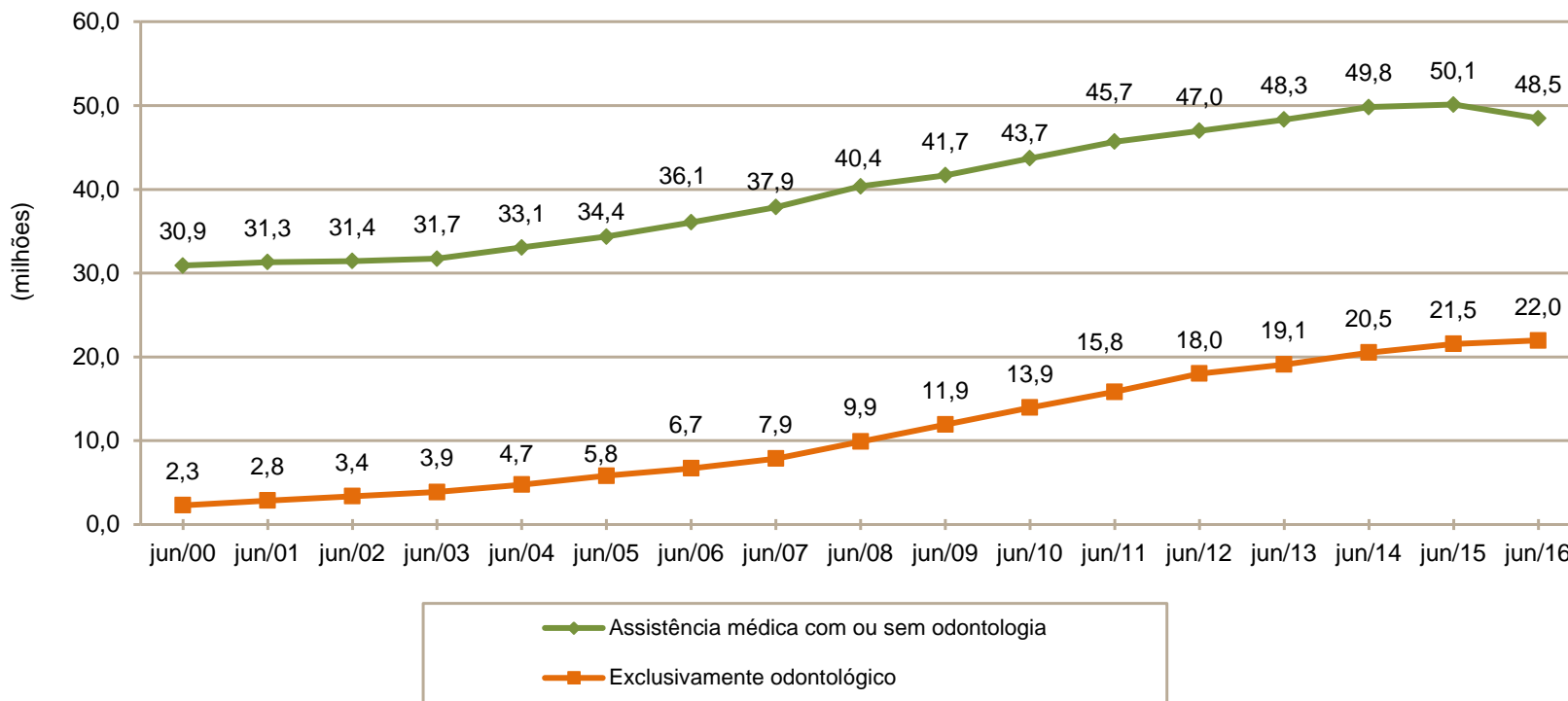
48,4 milhões de terapias

Evolução do registro de operadoras (Brasil - Dezembro/1999-Junho/2016)



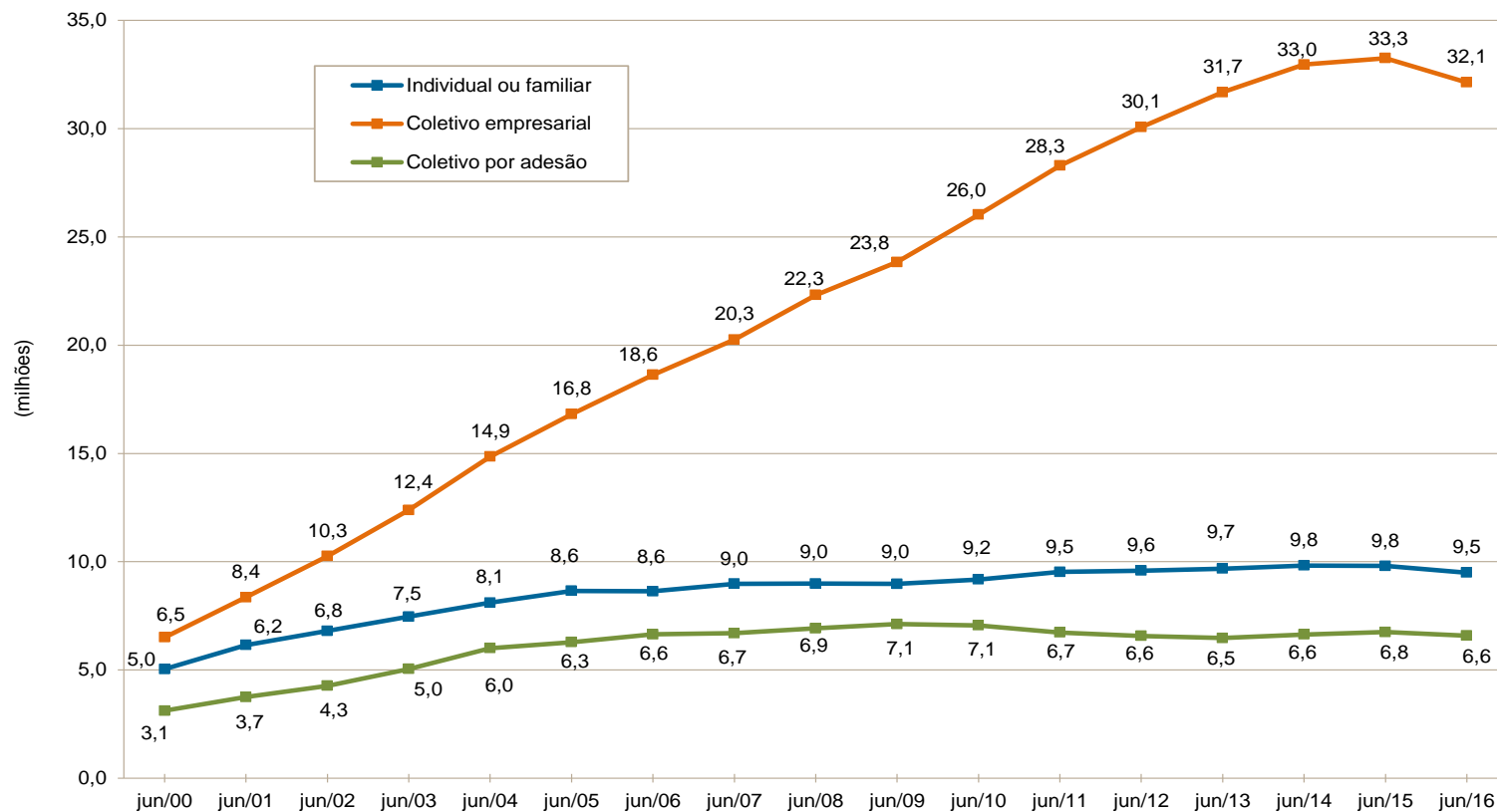
Fontes: CADOP/ANS/MS - 06/2016 e SIB/ANS/MS - 06/2016

Beneficiários de planos privados de assistência à saúde (Brasil, Junho de 2000-2016)



Fonte: SIB/ANS/MS - 06/2016

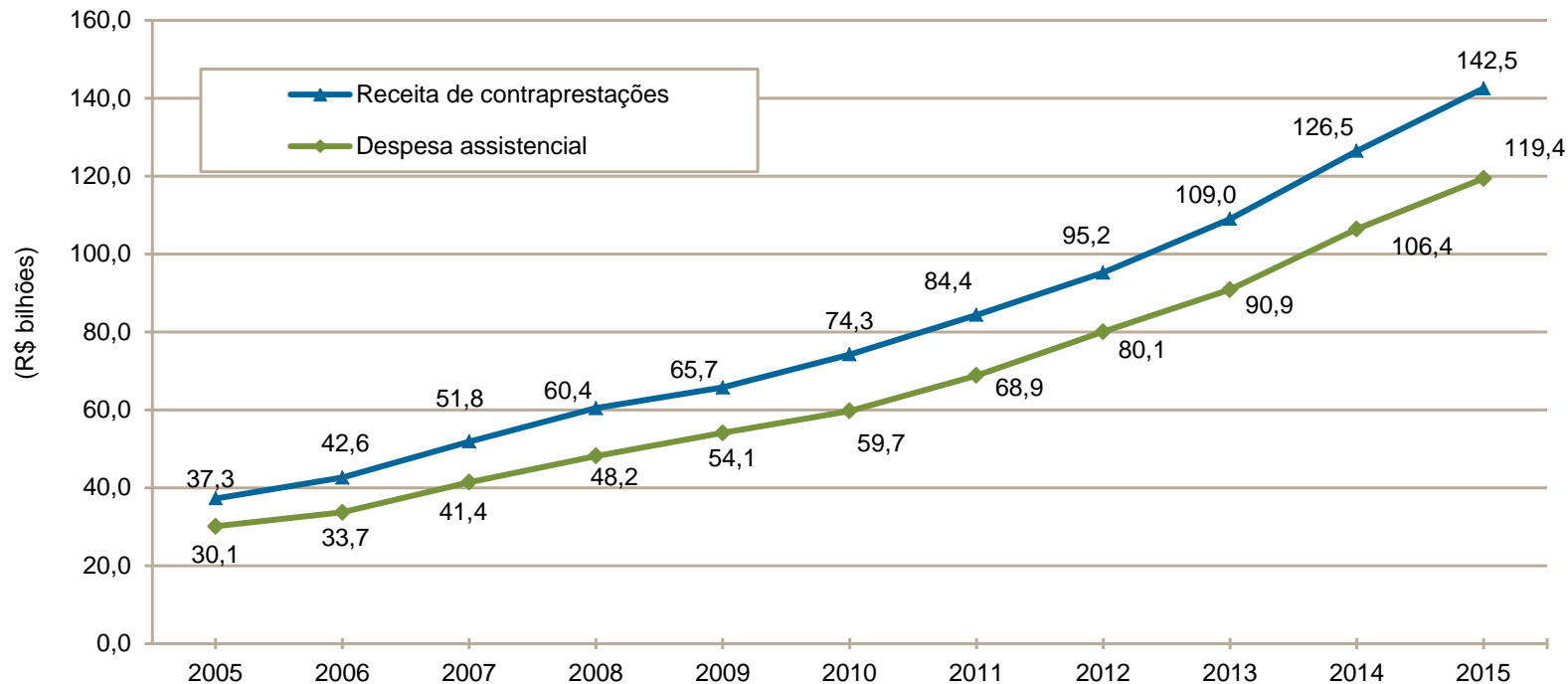
Beneficiários de planos de assistência médica por tipo de contratação do plano (Brasil, Junho de 2000-2016)



Fonte: SIB/ANS/MS – 06/2016

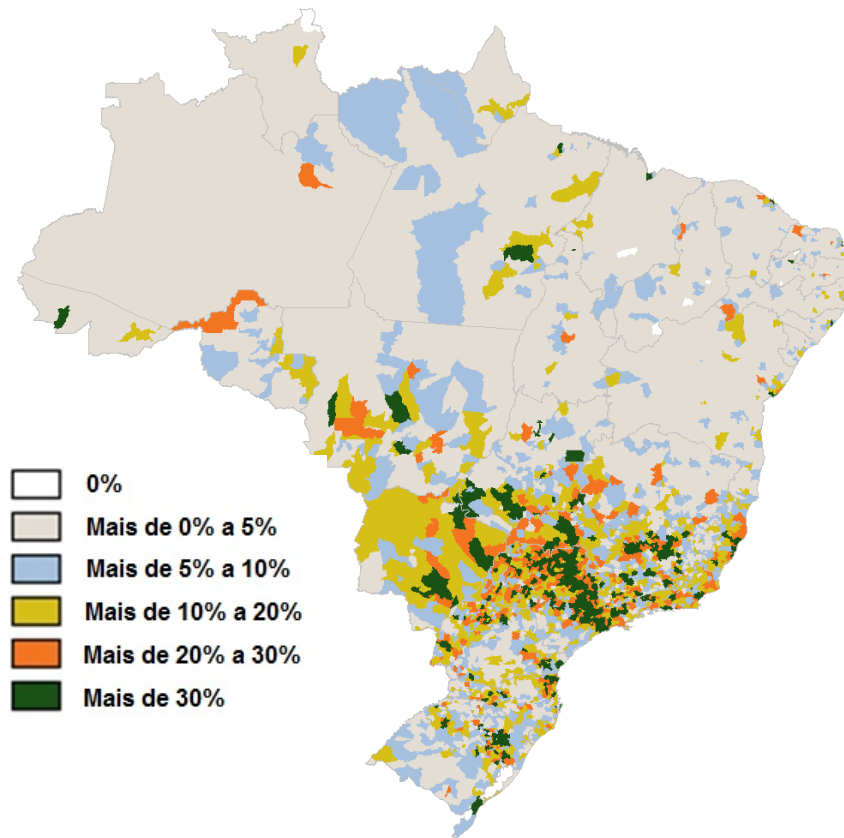
Nota: Os tipos de contratação classificados como “Coletivo não identificado” e “Não informado” foram omitidos do gráfico.

Receita de contraprestações e despesa assistencial de todas as operadoras (Brasil, 2005-2015)



Fontes: DIOPS/ANS/MS - 13/06/2016 e FIP - 12/2006

Taxa de cobertura por planos privados de assistência médica, por Município (Brasil, Junho/2016)



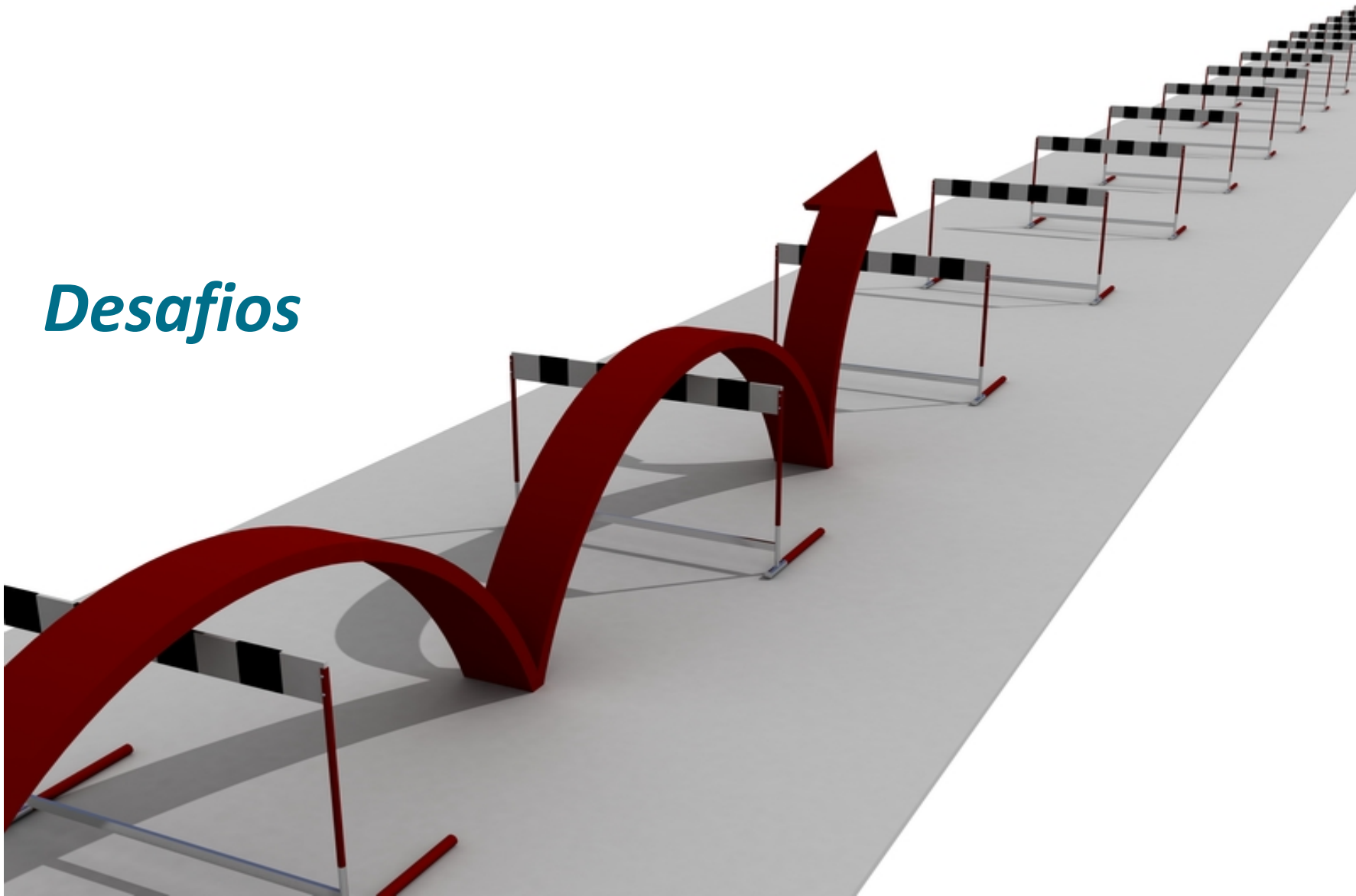
Taxa de Cobertura
25,17%

Uma em cada quatro pessoas no país
tem plano privado de saúde



Fonte: SIB/ANS/MS - 06/2016 e População - IBGE/2012

Desafios



Desafios para a Saúde Suplementar

- ✓ Garantia de **Acesso**
- ✓ Garantia de **Qualidade**
- ✓ **Sustentabilidade** do Setor Saúde

Desafios para a Saúde Suplementar

- ✓ Transição **Demográfica**
- ✓ Tendências da **queda da taxa de fertilidade, envelhecimento** populacional
- ✓ Transição **Epidemiológica**

Desafios para a Saúde Suplementar

- ✓ **Evolução Tecnológica**
- ✓ **Inovação/Eficiência**
- ✓ **Inovação Tecnológica/Aumento dos gastos em saúde**

Desafios para a Saúde Suplementar

- ✓ **Oferta X Demanda**
- ✓ **Empoderamento do Consumidor**
- ✓ **Garantia da entrega dos serviços contratados**

Desafios para a Saúde Suplementar

- ✓ **Judicialização**
- ✓ **Previsibilidade**
- ✓ **Segurança Jurídica**

O Setor Saúde

- ✓ **Assimetria de Informações**
- ✓ **Baixa Coordenação**
- ✓ **Baixa Integração**

O Setor Saúde

- ✓ **Concorrência Imperfeita**
- ✓ **Externalidades**
- ✓ **Regulação Setorial/Impactos**

Valor em Saúde



“O valor na área de saúde deve ser mensurado pelos resultados que são obtidos pelos pacientes e não pelo volume de serviços de saúde ofertado. Maior oferta de serviços nem sempre significa melhor cuidado em saúde. Essa mudança de foco, do volume de serviços para o resultado do cuidado, é um grande desafio.”



Perspectivas e Estratégias

Perspectivas e Estratégias

*Aperfeiçoamento da elaboração das
políticas públicas e avaliação dos seus
impactos regulatórios*

Perspectivas e Estratégias

- ✓ Saúde Baseada em Evidências
- ✓ Padronização de Procedimentos
- ✓ Indicadores de Desempenho

Perspectivas e Estratégias

- ✓ Gestão de Custos/Desperdícios
- ✓ Coparticipação
- ✓ Estímulo aos programas de promoção e prevenção


Perspectivas e Estratégias

- ✓ Governança Corporativa
- ✓ *Compliance*
- ✓ Resolutividade

Papel da ANS

- ✓ Regulação
- ✓ Informação
- ✓ Mediação
- ✓ Fiscalização
- ✓ Fomento
 - ✓ Qualidade
 - ✓ *Accountability*
 - ✓ Sustentabilidade





**Garantia do
equilíbrio do setor**

O diálogo

*O **diálogo** entre os atores, a discussão com a sociedade brasileira e a construção conjunta do aperfeiçoamento do marco regulatório, irá tornar possível a segurança jurídica, a previsibilidade e a sustentabilidade do sistema da saúde suplementar*

Obrigado!

Disque ANS: 0800-7019656

www.ans.gov.br



[ans.reguladora](https://www.facebook.com/ans.reguladora)



[@ans_reguladora](https://twitter.com/ans_reguladora)



Ministério da
Saúde

